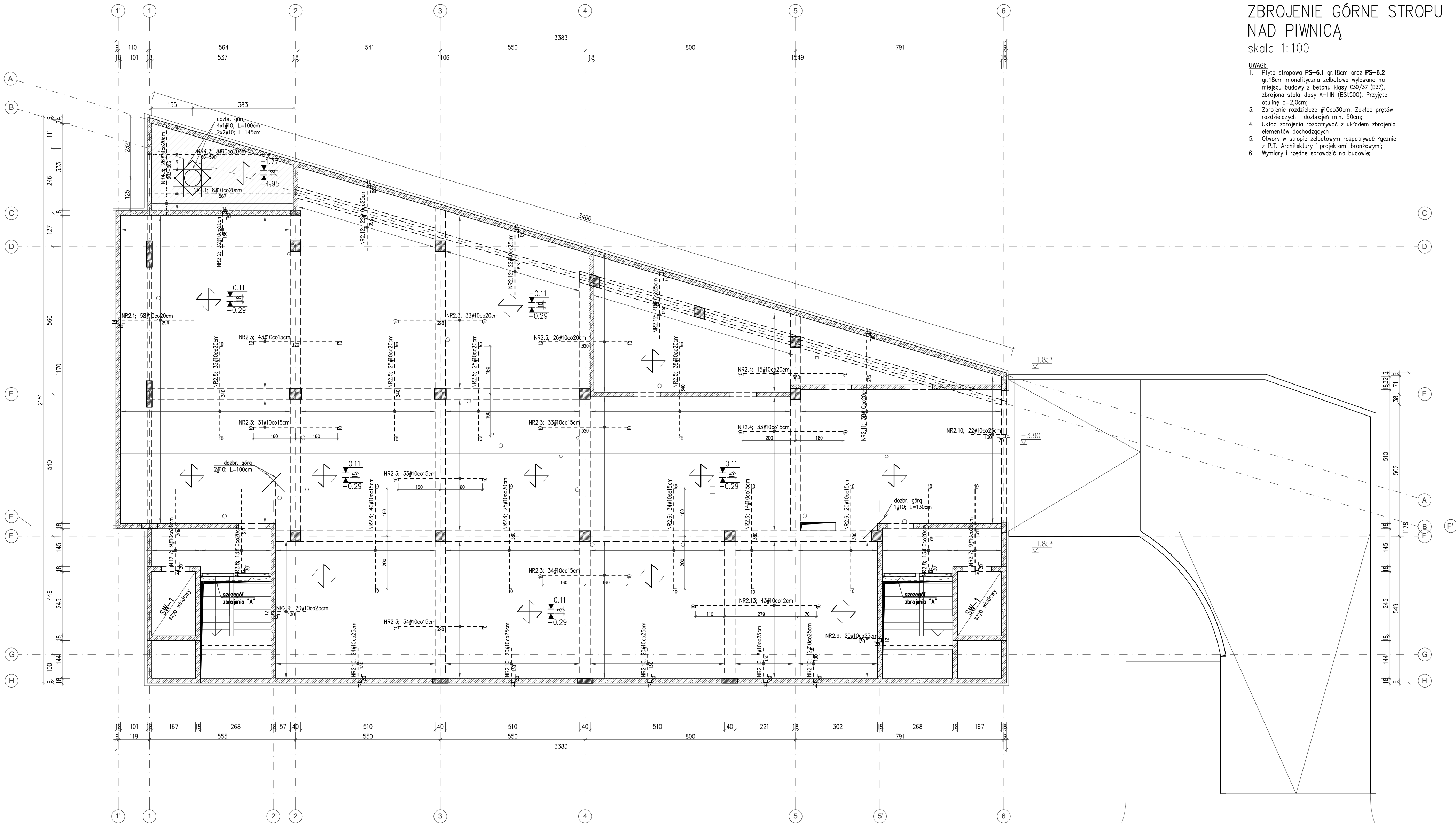


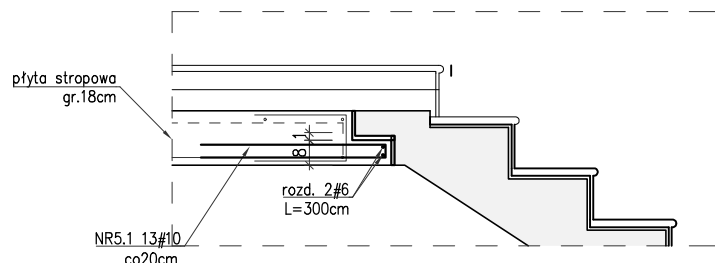
ZBROJENIE GÓRNE STROPU
NAD PIWNICĄ
skala 1:100

UWAGI:

- Płyta stropowa PS-6.1 gr.18cm oraz PS-6.2 gr.18cm monolityczna żelbetowa wylwana na miejscu budowy z betonu klasy C30/37 (B37), zbrojona stalą klasy A-IIIIN (B51500). Przyjęto otulinę a=2,0cm;
- Zbrojenie rozdzielcze #10co30cm. Zakład prętów rozdzielczych i dozbrojeń min. 50cm;
- Układ zbrojenia rozpatrywano z układem zbrojenia elementów dochodzących
- Otwory w stropie żelbetowym rozpatrywano łącznie z P.T. Architektury i projektami branżowymi;
- Wymiary i rzędne sprawdzili na budowie;



SZCZEGÓŁ ZBROJENIA "A"
DOZBROJENIE KRAWĘDZI SCHODÓW



NR5.1; 13#10co20cm; L=126cm

60 60

- KIERUNEK ZBROJENIA GŁÓWNEGO
→ KIERUNEK ZBROJENIA DRUGORZĘDNEGO
--- ZBROJENIE GÓRNE PŁYTY
□ □ OPARCIE ŚCIANY NIEOŚNEJ WYŻSZEJ KONDYGNACJI

ARTOP PRACOWNIA PROJEKTOWA

ul.Zuzanny 13/1, 71-032 Szczecin

artop@artop.szczecin.pl

TYTUŁ

RYUNKU

TEMAT

ADRES

FAZA

PROJEKT WYKONAWCZY

PROJEKTOWAŁ

mgr inż. M. Fort

SPRAWDZIŁ

mgr inż. T. Luczak

OPRACOWAŁ

mgr inż. P. Panyk

mgr inż. A. Andruch

BRANŻA

KONSTRUKCJA

Skala

Nr rys.

IX.2024

1:100

2.2